

ORBIT International Art Fair Application Brochure



ORBIT International Art Fair 2025는 한국 현대미술의 새로운 패러다임을 제시하는 글로벌 아트 플랫폼입니다. 일본 요코하마의 호텔에서 개최되는 본 행사는 약 60여 개의 호텔 객실을 전시 공간으로 활용하여 국내 갤러리를 중심으로 아시아 갤러리, 신진 작가 특별 기획전, 한-일 교류전 등 다채로운 프로그램을 선보입니다.

특히, 이번 아트 페어는 주목받고 있는 현대미술 작가들의 작품을 감상할 기회를 제공하며, 일본의 대표적인 프리미엄 아트 페어인 '도쿄 겐다이'의 위성 페어로서 요코하마 아트위크 기간 동안 동시 개최됩니다. 이는 K-아트와 K-문화에 대한 일본 내 높아지는 수요에 부응하며, 한국 현대미술의 국제적 위상을 확립하고 아시아 예술 시장 내에서의 핵심 역할을 수행할 것입니다.

[Overview]

장소 Venue	일본 요코하마 Yokohama, JAPAN	
설치 일정 Installation Schedule	2025년 9월 11일 September 11, 2025	15:00pm - 18:00pm
VIP Preview	2025년 9월 11일 September 11, 2025	18:00pm - 21:00pm
일반관람 오픈 Public Open	2025년 9월 12일 - 9월 14일 September 12 -14, 2025	11:00am - 19:00pm
철수 및 반출 Dismantle	2025년 9월 15일 September 15, 2025	09:00am - 11:00am
참가신청 오픈 Application Open	2025년 04월 14일 April 14, 2025	
특별 참가신청 마감(20%할인) Special Application Deadline	2025년 05월 23일 May 23, 2025	-18:00pm
참가신청 마감 Application Deadline	2025년 06월 13일 June 13, 2025	-18:00pm
참가승인 발표 Participation Confrimation	개별 안내 Individual notification	

[Venue]

일본 인터컨티넨탈 요코하마 피어 8, 5성급 호텔
2 Chome-14-1 Shinko, Naka Ward, Yokohama, Kanagawa 231-0001



[Booth Overview]

(VAT not included)

Type	Booth Size	Booth Fee (~2025년 06월 13일)	Special Booth Fee (~2025년 05월 23일)
A - Classic	46m ²	6,000,000 won	4,800,000 won
B - Jr. Suite	60m ²	7,800,000 won	6,240,000 won
C - Suite	81m ²	12,000,000 won	9,600,000 won

포함내역: 호텔 숙박 4박 , 조식&중식 1인 제공 , 공통 리플렛, 프리패스 명찰(부스 별 상이)
Includes: 4 nights hotel accommodation , Breakfast & lunch for 1 person , Common leaflet,
Freepass name badge (different for each booth)

A Type - Classic



크루즈를 테마로 디자인된 객실입니다.
넓은 창문으로 햇빛과 바람이 많이 들어오고, 전차 거리인 '바샤미치'와 역사 지구를 마주하고 있습니다.
These rooms are designed with a cruise theme.
The generous windows let in plenty of sunlight and breeze, facing "Bashamichi" a horse tramway street and an historic district.



Room Size : 46m²
Bed Size : 1Bed 180x200(cm)



Room Size : 46m²
Bed Size : 2Beds 120x200(cm)

B Type - Jr. Suite

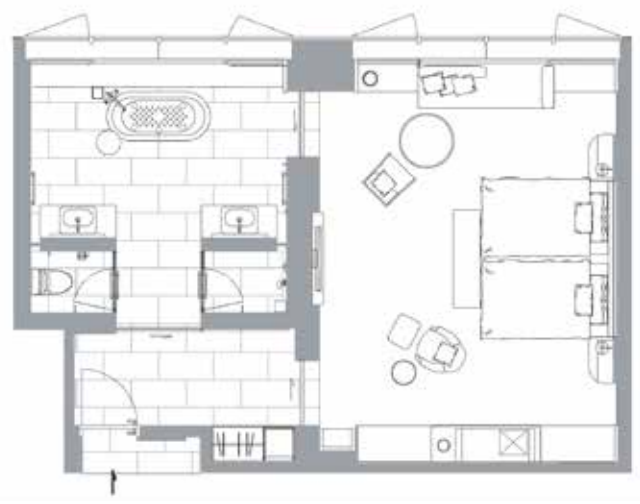


객실 창밖으로 내부 정원의 녹음을 즐기며 넓은 욕실이 특징입니다.

Enjoy the greenery of the internal garden from your room window and feature a spacious bathroom.



Room Size: 60m²
Bed Size: 1Bed 180x200(cm)



Room Size: 60m²
Bed Size: 2Beds 120x200(cm)

C Type - Suite



이상적인 위치에 있는 이 객실은 전용 발코니에서 도시와 바다의 전망을 감상하실 수 있습니다.

With their ideal location in the corner of the hotel on each floor, these rooms offer guests views of both the city and the sea from a private balcony.

Room Size: 81m²
Bed Size: 1 Bed 180x200(cm)

[Submission Guideline]

- 1. 참가 신청서 파일 다운로드 후, 작성 완료
Download the entry form file and complete it
- 2. oiaf2025@orbit-artfair.com 으로 작성 파일 제출
Submit the completed file to oiaf2025@orbit-artfair.com
- 3. 참가 신청 확정 후, 참가비 입금
Confirm your application and pay the entry fee

은행 Name of Bank	국민은행 KOOKMIN BANK
예금주 Account Holder	김선미_아트 오르빗 Kim Sunmi_ Art Orbit
계좌 번호 Account Number	135701 - 04 - 296171
지점 주소 Address	26 Gukjegeumyung-ro 8-gil, Yeoungdeungpo-gu, Seoul, Korea
Swift Code	CZNBKRSEXXX

[Participation Rules]

전시 규정 및 운영 지침 Exhibition rules and operating guidelines

- 1.작품 보험 의무
 - 참가자는 설치 첫날부터 철수 완료일까지 작품 보험을 개별적으로 가입해야 합니다.
 - 주최측 및 호텔은 작품 손실 및 파손에 대해 어떠한 책임도 지지 않습니다.
- 2.출입증 착용 의무
 - 설치일부터 철수일까지는 반드시 참가자 출입증 또는 설치/철수 전용 출입증을 착용해야 합니다.
- 3.작품 반출 시 절차
 - 작품 반출 시에는 **작품 반출신청서(Artwork Release Form)**를 작성하여 운영 사무국에 제출 후, 스탬프를 받아야 반출이 가능합니다.
- 4.보험 책임 범위
 - 운영위원회는 행사 기간 중 공공책임보험만 가입합니다.
 - 작품 및 장비에 대한 도난, 손상, 화재, 수해, 운송 중 손해 등은 참가자가 자체 보험으로 대비해야 하며,
 - 주최측은 작품 손상에 대한 직·간접적 책임을 지지 않습니다.
 - 참가자는 장비 및 관계자, 관람객 등에게 발생한 손해에 대해 손해 배상 책임을 집니다.
- 5.설치 및 철수 시간 준수
 - 지정된 시간 내에만 설치 및 철수를 진행해야 합니다.

1.Obligation to insure the work

- Participants must individually insure the work from the first day of installation to the date of completion of removal.
- The organizers and the hotel shall not be held liable for any loss or damage to the work.

2. Obligation to wear an access card

- Participants must wear a participant access card or a special access card for installation removal from the first day of installation to the day of removal.

3. Procedure for removing the work

- When removing the work, the **Artwork Release Form** must be filled out and submitted to the management secretariat and stamped before it can be removed.

4. Scope of insurance liability

- The management committee will only take out public liability insurance during the event.
- Participants are responsible for their own insurance against theft, damage, fire, water damage, transportation damage, etc. to works and equipment
- The organizers are not directly or indirectly responsible for damage to works.
- Participants shall be liable for damages caused to equipment, officials, visitors, etc.

5.Observance of installation and withdrawal time

- Participants shall proceed with installation and withdrawal only within the specified time.

전시 공간 사용 시 유의사항 Cautions for using exhibition spaces

1.상시 인원 배치

- 전시 개장 시간 및 청소 시간 동안 항상 최소 1명의 갤러리 담당자가 상주해야 합니다.

2.전시 공간 공동 사용 금지

- 전시실 공유는 허용되지 않습니다.

3.시설 훼손 금지

- 주최측이 제공하는 전시 매뉴얼에 따라 설치해야 하며,
- 벽에 못을 박거나 타공 금지, 벽지/가구/비품 손상 시 배상 책임이 발생합니다.
- 호텔 측은 체크인 및 체크아웃 시 객실 상태를 점검합니다.

4.철수 및 청소 책임

- 전시 매뉴얼에 따라 철수 및 정리정돈을 해야 하며, 손상 시 발생한 비용은 참가자가 배상해야 합니다.
- 금연 및 위험물 반입 금지
- 전시장 내에서는 금연이며, 위험물 반입 금지입니다.

5.공용 공간 부착물 금지

- 객실 문 및 공용 공간 외부에 작품, 홍보물, 포스터 부착은 금지되며, 위반 시 철거 요청을 받을 수 있습니다.

1. Staffing at all times.

- At least one gallery representative must be present at all times during exhibition opening hours and cleaning hours.

2. No sharing of exhibition space

- Sharing of exhibition space is not allowed.

3. No damage to facilities

- Installation must be in accordance with the exhibition manual provided by the organizer
- No nailing or drilling into the walls, damage to wallpaper/furniture/fixtures will result in liability. The hotel will check the condition of the room at check-in and check-out.

4. Withdrawal and cleaning responsibilities

- Withdrawal and cleanup must be done according to the exhibition manual, and the participant must pay for any damage caused.
- No smoking and dangerous goods are prohibited
- Smoking is prohibited in the exhibition center, and dangerous goods are prohibited.

5. Common area attachments are prohibited

- Posting of artwork, promotional materials, and posters outside of guest room doors and common areas is prohibited, and violators may be asked to remove them.

[Contact]

ORBIT International Art Fair Secretariat

Contact Person : Gaeun Yang

Phone : +82 10 2804 7500

Email : oiaf2025@orbit-artfair.com